

SUPPLÉMENT

N°10 MARS 2017


FONDATION ARC  
POUR LA RECHERCHE  
SUR LE CANCER



Reconnue d'utilité publique

# 100% Recherche

SPÉCIAL PRÉLÈVEMENT AUTOMATIQUE



25 000 donateurs  
engagés ont déjà  
fait le choix  
d'un soutien régulier à  
la recherche contre le cancer.

## Pourquoi pas vous ?

### TÉMOIGNAGE

**GRÂCE À NOTRE SOUTIEN RÉGULIER, NOUS AVONS LE SENTIMENT D'APPORTER AUX CHERCHEURS L'AIDE DURABLE DONT ILS ONT BESOIN.**

« Mon mari et moi avons décidé de soutenir la recherche sur le cancer quand notre fils, alors âgé de 22 ans, a été atteint de la maladie de Hodgkin (cancer du système lymphatique). Après quelques années à soutenir la Fondation ARC par des dons ponctuels, il nous a été proposé de passer en prélèvement automatique et nous n'avons pas hésité.

En novembre 2016, à l'occasion d'une cérémonie de remise de subvention à Marseille, où nous avons pu échanger avec des chercheurs remarquables, nous avons décidé d'augmenter notre contribution mensuelle pour accélérer la recherche contre le cancer. »

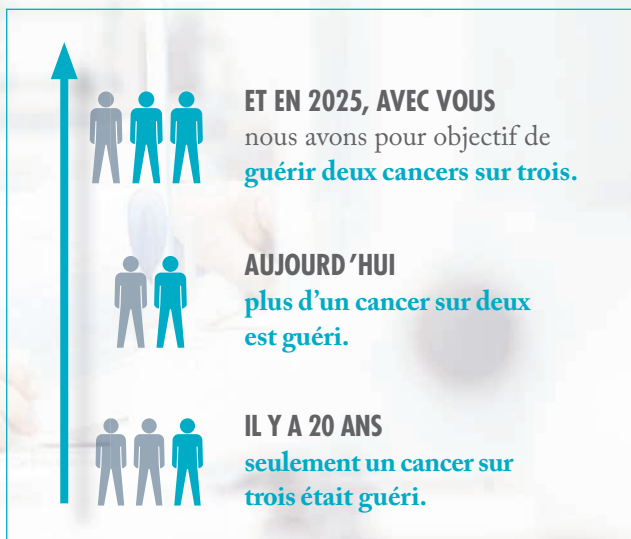
M. et Mme Emile M., Aubagne

# FAITES LE CHOIX D'ACCOMPAGNER LES CHERCHEURS DANS LA DURÉE

En seulement 7 ans, **de 2007 à 2014, 38 nouveaux traitements contre le cancer ont été mis à la disposition des patients, dont 16 thérapies ciblées.** Nous assistons à une véritable accélération des avancées cliniques.

Mais n'oublions pas que chaque nouveau médicament est l'aboutissement de plusieurs années de travaux qui ne pourraient voir le jour sans un soutien régulier et durable.

## Les progrès de la recherche :



Opter pour le don par prélèvement automatique, c'est **donner à la Fondation ARC les moyens de financer dans les meilleures conditions les chercheurs sélectionnés** pour aboutir à des avancées majeures.

# AVEC LE DON RÉGULIER : VOUS CONTRIBUEZ CHAQUE JOUR AUX PROGRÈS DE LA RECHERCHE

Aujourd'hui, 25 000 donateurs fidèles de la Fondation ARC ont fait le choix du soutien régulier par prélèvement automatique.

Que permet un don de 8€, 15€, 25€ ou plus par mois ?



**Avec 8 €/mois**

Vous aidez par exemple à **identifier de nouveaux gènes** associés au développement d'un cancer.



**Avec 15 €/mois**

Vous accélérez par exemple l'identification de biomarqueurs prédictifs de l'**efficacité des traitements**.



**Avec 20 €/mois**

Vous participez par exemple à l'amélioration des traitements existants et au développement de **nouvelles solutions thérapeutiques**.



**Avec 25 €/mois**

Vous contribuez par exemple au **développement d'essais cliniques** portant sur de nouveaux traitements.

**PARCE QUE CHAQUE JOUR LES CHERCHEURS SE BATTENT POUR AMÉLIORER LA PRÉVENTION, LE DÉPISTAGE, LE DIAGNOSTIC ET LES TRAITEMENTS DES CANCERS, C'EST CHAQUE JOUR QU'ILS ONT BESOIN DE VOUS.**



## NOS RÉPONSES À VOS QUESTIONS

### En quoi le soutien régulier donne-t-il plus de moyens à la recherche ?

Votre don régulier permet de diminuer le nombre d'appels à don qui vous sont envoyés. À ces économies d'envoi de courriers s'ajoutent des économies sur la gestion des dons : autant d'argent en plus consacré à la recherche.

### En quoi est-il plus efficace ?

La régularité de votre don nous permet à la fois de mieux planifier les budgets dédiés à la recherche, et de répondre plus vite aux demandes prioritaires de financement.

### M'engager dans un prélèvement automatique me fait un peu peur.

#### Puis-je facilement le modifier ou le suspendre ?

Oui, vous pouvez à tout moment modifier, suspendre ou interrompre votre prélèvement automatique en écrivant à notre service Relations Donateurs (coordonnées ci-dessous).

### Est-ce que je continue à bénéficier d'une réduction d'impôts ?

Tout à fait. Vous recevez, au début de chaque année, un seul reçu fiscal récapitulant le montant total de vos dons de l'année précédente. Il vous permet de déduire 66 % de ce montant de votre impôt sur le revenu.

### Ai-je d'autres avantages à choisir le soutien régulier ?

Vous serez moins sollicité(e) par notre Fondation, mais toujours informé(e) des avancées de la recherche via notre journal d'information. Enfin, vous pourrez être invité(e) à des rencontres avec les chercheurs soutenus grâce à vous.



**Pour toute question, contactez notre service Relations Donateurs.**

**Par téléphone :** 01 45 59 59 09

**Par email :** [donateurs@fondation-arc.org](mailto:donateurs@fondation-arc.org)

#### Par courrier :

Fondation ARC – Service Relations Donateurs  
BP 90003 – 9 rue Guy Môquet  
94803 Villejuif Cedex.